



piły trakowe

gang saws
пилы для лесопильных рам

HARD TRAK

HARD TRAK CHROME

HARD TRAK STELLITED

HARD TRAK poziomy
Saws for horizontal frames
Пилы для горизонтальных пилорам

Listwy
Clamping tabs
Рейки



Pobierz ten dział katalogu w wersji elektronicznej.
Download this part of catalogue.
Скачать эту часть каталога в электронной версии.



Piły trakowe / Gang saws / Пилы для лесопильных рам

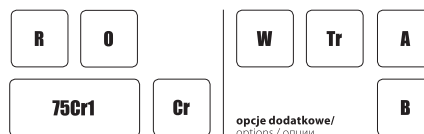
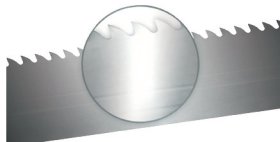
str./p./с.

HARD TRAK



15

HARD TRAK CHROME



15

HARD TRAK STELLITED



15

HARD TRAK POZIOMY

Hard trak horizontal
Hard trak горизонтальный



16

LISTWY

Clamping tabs
Рейки



16

LEGENDA / LEGEND / ЛЕГЕНДА

R piła rozkarta
set saw
разведённая пила

O piła naostrzona
sharpened saw
заточенная пила

W ząb z łamanym grzbietem
tooth with two flanks
зуб с ломанной спинкой

Tr ząb trójkątny
triangle tooth
зуб треугольный

A piła okuta listwą typ A
saw clamped with tabs type A
пила с оковкой тип A

B piła okuta listwą typ B
saw clamped with tabs type B
пила с оковкой тип B

Cr piła chromowana
chromed saw
хромированная пила

ST piła stelliteowana
stellite saw
стелитованная пила

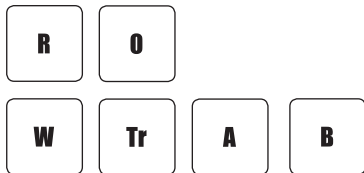
HARD TRAK HARD TRAK CHROME HARD TRAK STELLITED*

Piły trakowe

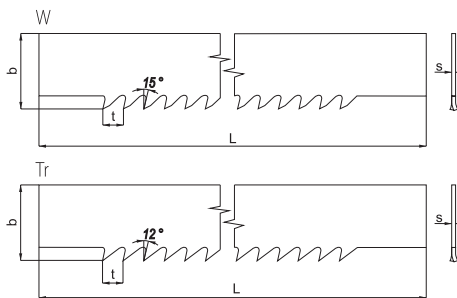
Gang saws

Пилы для лесопильных рам

HARD TRAK



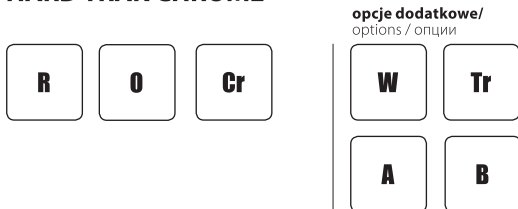
Twardość piły 41÷50 HRC
Hardness of saw; Твёрдость пилы



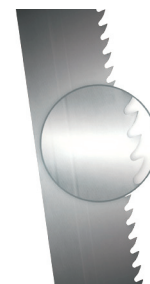
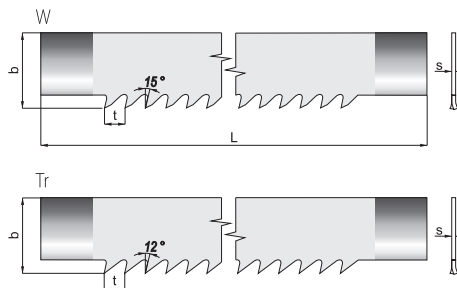
Typowymiary / Dimensions / Типоразмеры

b x s [mm] / [мм]	stal steel / сталь	t [mm] / [мм]	ostrze tooth / тип лезвия
140x2,2	STEEL KRUPP	25	W/Tr
140x2,2	UDDEHOLM	25	W/Tr
160x2,2	STEEL KRUPP	25	W/Tr
160x2,2	UDDEHOLM	25	W/Tr

HARD TRAK CHROME



Twardość piły 1000÷1100 HV
Hardness of saw; Твёрдость пилы



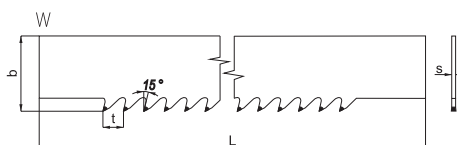
Typowymiary / Dimensions / Типоразмеры

b x s [mm] / [мм]	L [mm] / [мм]	t [mm] / [мм]	typ piły type saw / тип пилы
140x2,2	1330	25	W-A R-O CR
140x2,2	1340	25	W-B R-O CR
160x2,2	1250	25	W-B R-O CR
160x2,2	1330	25	W-A R-O CR
160x2,2	1330	25	W-B R-O CR
160x2,2	1340	25	W-B R-O CR

HARD TRAK STELLITED*



Twardość piły > 50 HRC
Hardness of saw; Твёрдость пилы



Typowymiary / Dimensions / Типоразмеры

b x s [mm] / [мм]	stal steel / сталь	t [mm] / [мм]	ostrze tooth / тип лезвия
140x2,2	STEEL KRUPP	25	W
140x2,2	UDDEHOLM	25	W
160x2,2	STEEL KRUPP	25	W
160x2,2	UDDEHOLM	25	W

! HARD TRAK - Na specjalne zamówienie wykonujemy podziałki: 22, 26, 30 [mm] / On the special order we produce 22, 26, 30 [mm] pitches / По спец. заказу выполняем шаг 22, 26, 30 [мм]

HARD TRAK CHROME - Wymiary pił trakowych spoza oferty standardowej dostępne są na specjalne zamówienie / Gang-saws outside the standard range are available on special request / Дисковые пилы которых нет в нашем стандартном предложении доступны по спец. заказу. Termin realizacji: 4 - 6 tygodni / Lead time: 4 - 6 weeks / Срок реализации 4 - 6 недель.

HARD TRAK STELLITED - * Na specjalne zamówienie / On the special order / По спец. заказу

HARD TRAK POZIOMY / HARD TRAK HORIZONTAL / HARD TRAK ГОРИЗОНТАЛЬНЫЙ LISTWY / CLAMPING TABS / РЕЙКИ

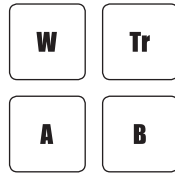


HARD TRAK POZIOMY / HARD TRAK HORIZONTAL / HARD TRAK ГОРИЗОНТАЛЬНЫЙ

Piły do traków poziomych

Saws for horizontal frames

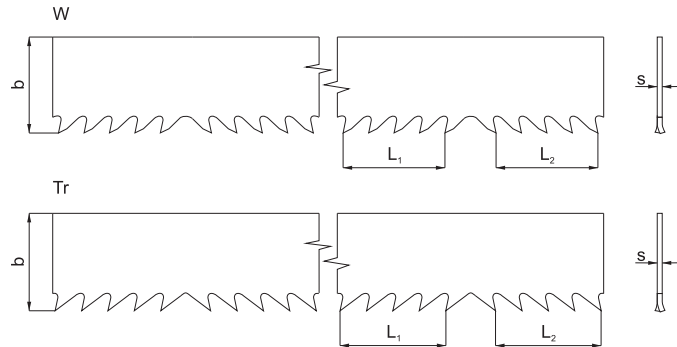
Пилы для горизонтальных пилюра



Twardość piły

Hardness of saw
Твёрдость пилы

47÷50 HRC



Typowymiary / Dimensions / Типоразмеры

b x s [mm] / [мм]	stal steel / сталь	t [mm] / [мм]	ostrze tooth / тип лезвия	l ₁ /l ₂
140x2,2	STEEL KRUPP	25	W/Tr	3/3;4/4;5/5
140x2,2	UDDEHOLM	25	W/Tr	3/3;4/4;5/5
160x2,2	STEEL KRUPP	25	W/Tr	3/3;4/4;5/5
160x2,2	UDDEHOLM	25	W/Tr	3/3;4/4;5/5

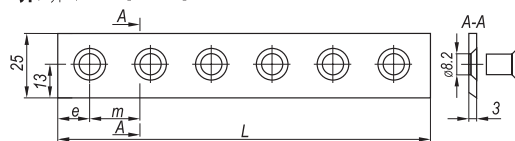
LISTWY / TABS / РЕЙКИ

Listwy do pił trakowych

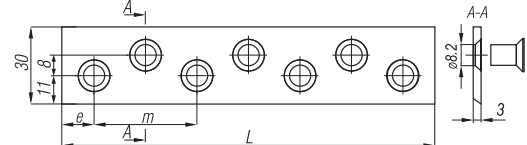
Clamping tabs

Рейки

Typ; Type; Тип A [25mm]



Typ; Type; Тип B [30mm]



Typowymiary / Dimensions / Типоразмеры

L	e		m	
	ТУР; ТУРЕ; ТИП А	ТУР; ТУРЕ; ТИП В	ТУР; ТУРЕ; ТИП А	ТУР; ТУРЕ; ТИП В
115 *	12,5	13,5	18	44
125	12,5	10,0	20	35
135 *	12,5	15,0	22	35
145	12,5	12,5	20	40
155 *	12,5	17,5	22	40
165 *	12,5	16,5	20	44

* Na specjalne zamówienie / On the special order / По спец. заказам

Warunki użytkowania / Conditions of operations / Правила эксплуатации

	HARD TRAK	HARD TRAK CHROME	HARD TRAK STELLITED
	0,6÷0,8 mm/str., mm/side; мм/стор		
Rozwieranie Saw setting Разводка	[rozwieranie na ½ wysokości mierzonej od wierzchołka] w zależności od twardości przecinanego drewna; [saw setting on ½ of height from top to down] depending on hardness of cut wood; [разведение на ½ высоты отмеренной от вершины] в зависимости от твердости разрезаемого дерева		
Ostrzenie Sharpening; Заточка (na sucho; dry; сухое охлаждение)	SZLIFF TRAK	SZLIFF TRAK	SZLIFF TRAK
Czas pracy piły Time of saw operation Время работы пилы	ok. 4 godz. [UDEHOLM ok. 6 godz.] pracy; ca. 4 h [UDEHOLM ca. 6 h] working time; около 4 часов [UDEHOLM около 6 часов] эксплуатации		ok. 6 godz. pracy; ca. 6h working time; около 6 часов эксплуатации
	+ 12 godz. odpoczynku piły = pierwsze ostrzenie; + 12 hours of rest = first sharpening; + 12 часов перерыва = первая заточка		
Kontrolować rozwarcie! Check saw set! Проверить разводку!	Po ok. 4 godz. [UDEHOLM ok. 6 godz.] pracy piły; After ca. 4 hours [UDEHOLM ca. 6 hours] of saw operation; После 4 ч [UDEHOLM после 6 ч] эксплуатации		

	HARD TRAK	HARD TRAK CHROME	HARD TRAK STELLITED
Przeznaczenie Use; Предназначение	Przeznaczona do przecierania każdego gatunku drewna wzdłuż włókien; For sawing any sort of wood along fibres; Предназначена для резки древесины каждой породы вдоль волокон		
Drewno miękkie ; Softwood; Мягкой древесины	●	○	○
Drewno średnie ; Medium wood; Средней древесины	●	○	○
Drewno twarde ; Hardwood; Твердой древесины	○	●	●
Drewno niekorowane, nieczyszczone ; Unbarked, uncleaned wood; Неочищенной древесины без коры	○	●	●
Drewno zmrożone ; Frozen wood; Мёрзлой древесины	○	●	●

Legenda; Legend; Легенда

- **zalecane**; recommended; рекомендуется
- **możliwe do zastosowania**; possible to use; допускается к применению

OBRÓBKA CHROMOWANIA POWODUJE;

MACHINING OF CHROME HARDENING CAUSES; ИСПОЛЬЗОВАНИЕ ХРОМИРОВАНИЯ СЛУЖИТ:

- **zwiększenie twardości: 1000÷1100 HV**; increased hardness: 1000÷1100 HV; повышению твердости: 1000÷1100 HV
- **zwiększenie odporności na ścieranie ostrza**; increased wear resistance of blade; повышению сопротивляемости затупливания лезвия
- **zmniejszenie współczynnika tarcia i zużycia energii podczas cięcia**; decreased friction factor and energy consumption during cutting; уменьшению коэффициента трения и затрат энергии во время резки
- **zwiększenie odporności na korozję**; increased resistance of blade to corrosion; повышению сопротивляемости коррозии

OBRÓBKA STELLITOWANIA OSTRZA POWODUJE;

STELLITING OF BLADE ENSURES; ОБРАБОТКА STELLITOWANIEM ЛЕЗВИЯ СЛУЖИТ:

- **zwiększenie odporności na ścieranie ostrza**; increased wear resistance of blade; увеличению сопротивляемости затупливания лезвия
- **brak operacji rozwierania [ostrza stellitowane nie wymagają stosowania tej operacji]**; setting is not necessary [stellite blades do not need this operation]; отсутствии необходимость разводки [стеллитованные лезвия не требуют применения данной операции]

Piły chromowane / stellitowane charakteryzują się następującymi zaletami;

Chrome-hardened / stellite saws have got the following advantages; хромированные / стеллитованные пилы отличаются следующими преимуществами:

- **dłuższy czas pracy pomiędzy kolejnymi ostrzeniami [wzrost o ok. 50% w stosunku do pił tradycyjnych]**; longer interval between sharpenings [ca. 50% compared to traditional saws]; более продолжительным временем работы между очередными заточками [повышение приблизительно на 50% относительно традиционных пил]
Warunkiem uzyskania podanego wyżej wzrostu trwałości jest brak wtrąceń metalicznych w drewnie; Increase in durability given above is achieved if there are no metallic inclusions in wood; Условием вышеуказанного повышения прочности является отсутствие металлических предметов в древесине.
- **mniej chropowata powierzchnia po cięciu**; less coarse surface after cutting; после резки образуется менее шероховатая поверхность
- **wysoka odporność ostrza na występujące w drewnie zabrudzenia i wtrącenia**; high resistance of blade to soils and inclusions in wood; высокая сопротивляемость лезвия загрязнениям встречающимся в древесине