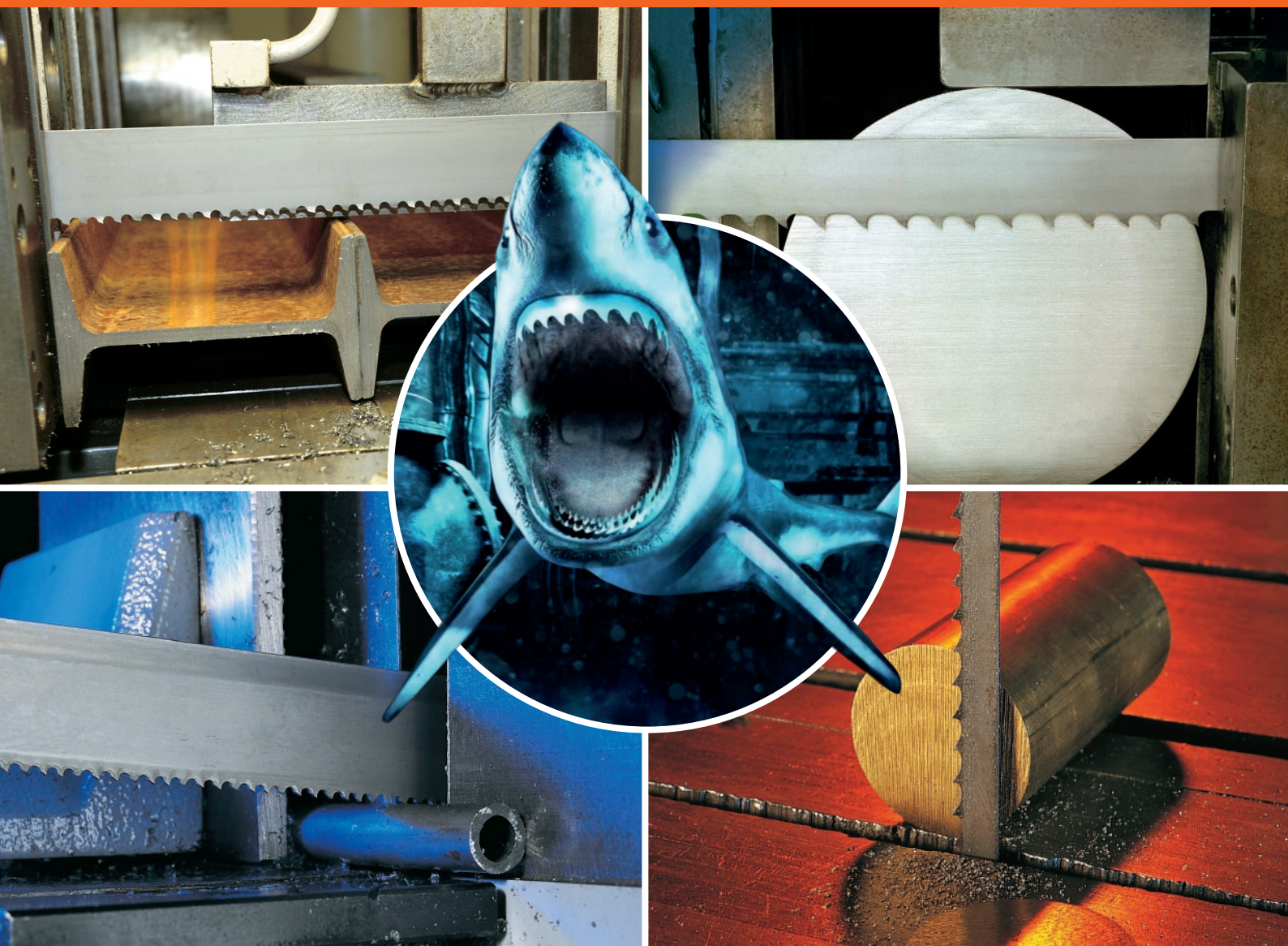


CENNIK 2022

ważny od 03.10.2022 r. do odwołania

BAHCO®



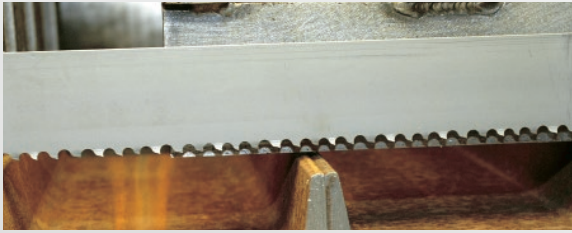
SANDFLEX®

Piły taśmowe Bahco do cięcia stali



Cennik pił taśmowych do cięcia stali

3850-SANDFLEX® Multi-Cut



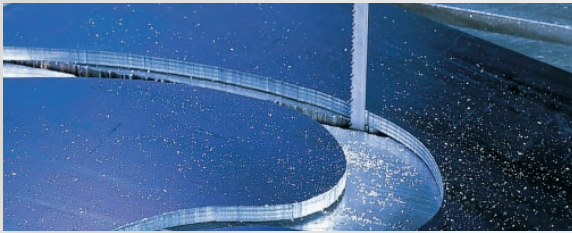
3850-Sandflex MultiCut - frezowana, bimetaliczna, taśma ogólnego zastosowania, przeznaczona do cięcia szerokiego spektrum gatunków materiałów i kształtów detali. Zmienna podziałka uzębienia zapewnia mniejsze wibracje w czasie cięcia. Kobaltowa stal szybkoćna gwarantuje wysoką żywotność.

Szerokość (sz) [mm]	Grubość (g) [mm]	Podziałka uzębienia - (po) [zęby/cal]	Cena netto/mb [PLN]
13	0,6	6/10, 8/12, 10/14, 14/18	23,70
13	0,9	6/10, 8/12	23,70
20	0,9	R-14, 4/6, 5/8, 6/10, 8/12, 10/14	24,03
27	0,9	2/3, 3/4, 4/6, 5/8, 6/10, 8/12, 10/14	27,85
34	1,1	2/3, 3/4, 4/6, 5/8, 6/10, 8/12	33,70
41	1,3	2/3, 3/4, 4/6, 5/8, 6/10	47,01
54	1,6	1.4/2, 2/3, 3/4, 4/6	70,12

KOD: 3850-sz-g-po-d*, np. **3850-27-0.9-3/4-2910**

* d-długość pętli w mm

3851-SANDFLEX® Cobra™



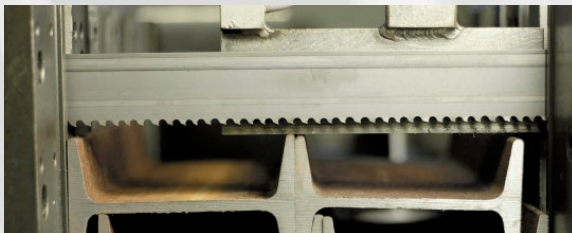
3851-Sandflex Cobra - frezowana, bimetaliczna, przeznaczona do cięcia bardzo różnorodnych materiałów od aluminium do stali nierdzewnych. Kobaltowa stal szybkoćna zapewnia wysoką żywotność taśmy w każdych warunkach. Nowy kształt zęba gwarantuje wysoką wydajność pracy. Ząb H – do cięcia miękkich stopów z metali nieżelaznych, drewna, tworzyw sztucznych. Ząb HA – opracowany specjalnie do cięcia aluminium, ząb P - stała podziałka do cięcia pełnych przekrojów.

KOD: 3851-sz-g-po-d*, np. **3851-27-0.9-3/4-2910**

* d-długość pętli w mm

Szerokość (sz) [mm]	Grubość (g) [mm]	Podziałka uzębienia - (po) [zęby/cal]	Cena netto/mb [PLN]
6	0,6	H-6, 10/14	29,94
6	0,9	H-6, 10/14	29,94
10	0,6	H-4, H-6, 10/14	29,94
10	0,9	H-4, H-6, 10/14	29,94
13	0,5	10/14, 14/18, R-24	29,94
13	0,6	H-3, H-4, H-6, HA-4, HA-6, 5/8, 6/10, 8/12, 10/14, R-10, R-14, R-18,	29,94
13	0,9	H-3, H-4, H-6, HA-4, 6/10, 10/14, R-6, R-14	29,94
20	0,9	HA-3, HA-4, 4/6, 5/8, 6/10, 8/12, 10/14, R-18	29,67
27	0,9	HA-2, HA-3, 2/3, 3/4, 4/6, 5/8, 6/10, 8/12, 10/14, R-6, P-3, P-4	34,04
34	1,1	P-2, P-3, 2/3, 3/4, 4/6, 5/8, 6/10	45,10
41	1,3	P-2, 1.4/2, 2/3, 3/4, 4/6, 5/8	59,94
54	1,3	2/3, 3/4, 4/6	85,94
54	1,6	1/1.4, 1.4/2, 2/3, 3/4, P-1.25	91,00
67	1,6	0.7/1, 1/1.4, 1.4/2, 2/3, 3/4, 4/6	123,24
80	1,6	0.7/1, 1/1.4, 1.4/2	156,11

3853-SANDFLEX® „TOP” Fabricator™



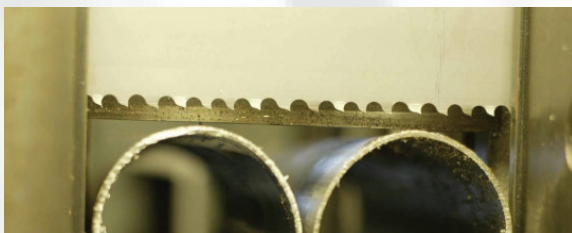
3853-Sandflex TOP Fabricator - frezowana, bimetaliczna, Przeznaczona do cięcia pojedynczo lub w pakietach profili konstrukcyjnych i rur ze stali konstrukcyjnych. Nowa geometria zęba oraz specjalne rozwidlenie zębów. Projektowana do specyficznych warunków występujących przy cięciu rur i profili. Kobaltowa stal M42 gwarantuje długą żywotność taśmy.

Szerokość (sz) [mm]	Grubość (g) [mm]	Podziałka uzębienia - (po) [zęby/cal]	Cena netto/mb [PLN]
20	0,9	5/7-VS, 8/11-VS	29,67
27	0,9	3/4, 4/6, 5/7-VS, 5/8, 8/11-VS	34,04
34	1,1	2/3, 3/4, 4/6, 5/7-VS, 5/8, 8/11-VS	45,10
41	1,3	2/3, 3/4, 4/6, 5/7-VS, 5/8, 2/3-W, 3/4-W	59,94
54	1,3	3/4, 5/8, 3/4-W	85,95
54	1,6	2/3, 3/4, 4/6, 2/3-W, 3/4-W	91,00
67	1,6	2/3, 3/4, 2/3-W, 3/4-W, 5/8-W	111,58

KOD: 3853-sz-g-po-d*, np. **3853-27-0.9-5/8-2910**

* d-długość pętli w mm

3853-SANDFLEX® TOP Fabricator™ Superior



3853-Sandflex TOP Fabricator Superior - frezowana, bimetaliczna, powlekana PVD, do wysokowydajnego cięcia profili konstrukcyjnych.

Szerokość (sz) [mm]	Grubość (g) [mm]	Podziałka uzębienia - (po) [zęby/cal]	Cena netto/mb [PLN]
41	1,3	2/3-WS, 3/4-WS	152,33
54	1,6	2/3-WS, 3/4-WS	195,54
67	1,6	2/3-WS, 3/4-WS	197,80

KOD: 3853-sz-g-po-d*, np. **3853-41-1.3-3/4-WS-6400**

* d-długość pętli w mm

3854-SANDFLEX® King Cobra® PHX™



3854-Sandflex King Cobra PHX - bimetaliczna, projektowana specjalnie do cięcia twardych materiałów (np. Stal narzędziowa, nierdzewna). Zapewnia to wykonany w technologii metalurgii proszkowej zęb o podwyższonej twardości i odporności na ścieranie. Nowa geometria zęba pozwala uzyskać większą żywotność taśmy i gładszą powierzchnię cięcia.

Szerokość (sz) [mm]	Grubość (g) [mm]	Podziałka uzębienia - (po) [zęby/cal]	Cena netto/mb [PLN]
27	0,9	PHX-2/3, PHX-3/4, PHX-4/6	43,64
34	1,1	PHX-1.4/2, PHX-2/3, PHX-3/4, PHX-4/6	48,27
41	1,3	PHX-1.4/2, PHX-2/3, PHX-3/4, PHX-4/6	64,14
54	1,3	PHX-1.4/2, PHX-2/3, PHX-3/4	91,96
54	1,6	PHX-0.7/1, PHX-1.4/2, PHX-2/3	97,40
67	1,6	PHX-0.7/1, PHX-1/1.4, PHX-1.4/2, PHX-2/3	131,87
80	1,6	PHX-0.7/1, PHX-1/1.4, PHX-1.4/2	167,05

KOD: 3854-sz-g-po-d*, **np. 3854-27-0.9-PHX-3/4-2910**

* d-długość pętli w mm

3854-SANDFLEX® King Cobra® PQ™



3854-Sandflex King Cobra PQ - frezowana, bimetaliczna, co cięcia produkcyjnego stali stopowych. Szczególnie polecana do stali nierdzewnych, z dużą zawartością niklu oraz Inconelu, Duplexu, Tytanu, stali łożyskowych a także stali narzędziowych; nowa geometria zęba, kilkustopniowe rozwiedzenie.

Szerokość (sz) [mm]	Grubość (g) [mm]	Podziałka uzębienia - (po) [zęby/cal]	Cena netto/mb [PLN]
27	0,9	PQ-3/4, PQ-4/6	43,80
34	1,1	PQ-2/3, PQ-3/4, PQ-4/6	49,72
41	1,3	PQ-1.4/2, PQ-2/3, PQ-3/4, PQ-4/6	66,06
54	1,6	PQ-0.9/1.2, PQ-1.4/2, PQ-2/3, PQ-3/4, PQ-4/6	100,31
67	1,6	PQ-0.9/1.2, PQ-1.4/2, PQ-2/3	135,82
80	1,6	PQ-0.9/1.2, PQ-1.4/2	172,06

KOD: 3854-sz-g-po-d*, **np. 3854-27-0.9-PQ-3/4-2910**

* d-długość pętli w mm

3858-SANDFLEX® King Cobra® PHX P9000



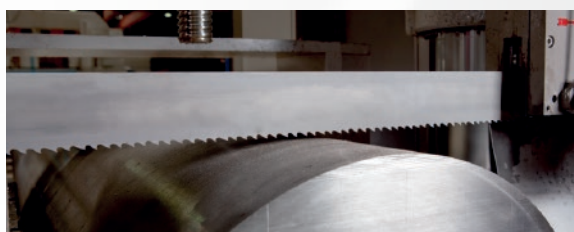
3858-Sandflex King Cobra PHX P9000 - bimetaliczna, projektowana specjalnie do produkcyjnego cięcia twardych materiałów (np. stal narzędziowa, nierdzewna). Ząb wykonany w technologii metalurgii proszkowej. Wyższa twardość, większa odporność na ścieranie. Nowa geometria zęba pozwala uzyskać większą żywotność taśmy, gładszą powierzchnię cięcia i mniejsze wibracje.

Szerokość (sz) [mm]	Grubość (g) [mm]	Podziałka uzębienia - (po) [zęby/cal]	Cena netto/mb [PLN]
34	1,1	PHX-1.4/2, PHX-2/3, PHX-3/4	54,14
41	1,3	PHX-1.4/2, PHX-2/3, PHX-3/4	77,74
54	1,3	PHX-1.4/2, PHX-2/3, PHX-3/4	103,13
54	1,6	PHX-0.7/1, PHX-1/1.4, PHX-1.4/2, PHX-2/3, PHX-3/4	109,21
67	1,6	PHX-0.7/1, PHX-1/1.4, PHX-1.4/2, PHX-2/3	147,87
80	1,6	PHX-0.7/1, PHX-1/1.4, PHX-1.4/2	187,31

KOD: 3858-sz-g-po-d*, **np. 3858-41-1.3-PHX-2/3-6400**

* d-długość pętli w mm

3858-SANDFLEX® King Cobra® PQ P9000



3858-Sandflex King Cobra PQ P9000 - bimetaliczna, projektowana specjalnie do produkcyjnego cięcia twardych materiałów (np. stal narzędziowa, nierdzewna). Ząb wykonany w technologii metalurgii proszkowej. Agresywny kąt natarcia pozwala ciąć wydajnie trudnoobrabialne materiały. Wyższa twardość, większa odporność na ścieranie.

Szerokość (sz) [mm]	Grubość (g) [mm]	Podziałka uzębienia - (po) [zęby/cal]	Cena netto/mb [PLN]
41	1,3	PQ-1.4/2, PQ-2/3, PQ-3/4	80,07
54	1,6	PQ-0.9/1.2, PQ-1.4/2, PQ-2/3	112,49
67	1,6	PQ-0.9/1.2, PQ-1.4/2	152,31
80	1,6	PQ-0.9/1.2	192,95

KOD: 3858-sz-g-po-d*, **np. 3858-41-1.3-PQ-2/3-6400**

* d-długość pętli w mm



Cennik pił taśmowych do cięcia stali

3857-Easy-Cut



3857-Easy Cut - frezowana, bimetaliczna, taśma nowej generacji przeznaczona do uniwersalnych zastosowań. Nowy, opatentowany kształt zęba umożliwia cięcie bardzo szerokiego spektrum materiałów o dowolnych kształtach za pomocą jednej piły.

Szerokość (sz) [mm]	Grubość (g) [mm]	Podziałka uzębienia - (po) [zęby/cal]	Cena netto/mb [PLN]
13	0,6	EZ-S, EZ-M, EZ-L	30,44
20	0,9	EZ-S, EZ-M, EZ-L	35,47
27	0,9	EZ-S, EZ-M, EZ-L	37,55
34	1,1	EZ-S, EZ-M, EZ-L	46,57

KOD:3857-sz-g-po-d*, np. **3857-27-0.9-EZ-M-2910**

* d-długość pętli w mm

3857-Easy-Cut PORTA BAND



3857-Easy Cut-Porta Band – frezowana, bimetaliczna, przeznaczona do uniwersalnego cięcia na przecinarkach przenośnych. Do cięcia większości gatunków stali, metali nieżelaznych, drewna, tworzyw sztucznych. Pakowana po 3 zgrzane pętli w wygodnym opakowaniu kartonowym.

Wymiary piły dt. - szer. - gr. [mm]	Kod katalogowy	Ilość w opakowaniu	Cena netto za opak. [PLN]
690-13-0.6	3857-13-0.6-EZ-M-3P690	3	109,03
730-13-0.6	3857-13-0.6-EZ-M-3P730	3	112,69
835-13-0.6	3857-13-0.6-EZ-M-3P835	3	123,92
900-13-0.6	3857-13-0.6-EZ-M-3P900	3	128,21
1140-13-0.6	3857-13-0.6-EZ-M-3P1140	3	150,12
690-13-0.6	3857-13-0.6-EZ-S-3P690	3	109,03
730-13-0.6	3857-13-0.6-EZ-S-3P730	3	112,69
835-13-0.6	3857-13-0.6-EZ-S-3P835	3	123,92
900-13-0.6	3857-13-0.6-EZ-S-3P900	3	128,21
1140-13-0.6	3857-13-0.6-EZ-S-3P1140	3	150,12

3867-Carbide (węglik)



3867-Carbide (węglik) - szlifowana, węglkowa, zapewnia bardzo wydajne cięcie trudnych w obróbce materiałów. Najbardziej uniwersalna piła węglkowa, dotarta na etapie produkcji o dużym zakresie cięcia.

Szerokość (sz) [mm]	Grubość (g) [mm]	Podziałka uzębienia - (po) [zęby/cal]	Cena netto/mb [PLN]
27	0.9	3/4	143,48
34	1.1	2/3	127,92
34	1.1	3/4	163,68
41	1.3	2/3	133,17
41	1.3	3/4	179,72

KOD:3867-sz-g-po-d*, np. **3867-34-1.1-2/3-4780**

* d-długość pętli w mm

3859-Easy Cut Xtreme Trimetal



3859-Easy Cut Xtreme Trimetal (węglik) - szlifowana, węglkowa, zapewnia bardzo wydajne cięcie trudnych w obróbce materiałów. Alternatywa dla bimetalu tam gdzie ważna jest żywotność lub wysoka efektywność. Najbardziej uniwersalna piła węglkowa, dotarta na etapie produkcji o dużym zakresie cięcia.

KOD: 3859-sz-g-EZX-po-d*, np. **3859-34-1.1-EZX-2/3-4780**

* d-długość pętli w mm

Szerokość (sz) [mm]	Grubość (g) [mm]	Podziałka uzębienia - (po) [zęby/cal]	Cena netto/mb [PLN]
27	0.9	EZX-3/4	143,96
27	0.9	EZX-4/6	194,64
34	1,1	EZX-2/3	127,92
34	1,1	EZX-3/4	163,68
34	1,1	EZX-4/6	232,98
41	1.3	EZX-1.4/2	150,25
41	1.3	EZX-2/3	133,17
41	1.3	EZX-3/4	179,72
41	1.3	EZX-4/6	275,47
54	1.6	EZX-1/1.25	174,77
54	1.6	EZX-1.4/2	188,14
54	1.6	EZX-2/3	212,03
54	1.6	EZX-3/4	252,75
54	1.6	EZX-4/6	340,63
67	1.6	EZX-.7/1	238,68
67	1.6	EZX-1/1.25	185,75
67	1.6	EZX-1.4/2	211,04
67	1.6	EZX-2/3	251,27
80	1.6	EZX-.7/1	268,37
80	1.6	EZX-1/1.25	277,62
80	1.6	EZX-1.4/2	306,81

3868-Carbide Triple Set® "Xtra"™ (węglik)



3868-Carbide Triple Set „Xtra” (węglik) - szlifowana, węglkowa, zapewnia bardzo wydajne cięcie trudnych w obróbkę materiałów. Idealna do pracy w elementach średniej/dużej wielkości wykonanych ze stali nierdzewnych, stopów tytanu oraz stali narzędziowych. Opatentowany, trójwiórowy układ zębów w połączeniu z optymalnym rozwidzeniem, zapobiega ich uszkodzeniu podczas pracy.

KOD: 3868-sz-g-po-d*, np. **3868-34-1.1-TSX-2/3-4780**

* d-długość pętli w mm

Szerokość (sz) [mm]	Grubość (g) [mm]	Podziałka uzębienia - (po) [zęby/cal]	Cena netto/mb [PLN]
27	0,9	TSX-3/4	180,40
34	1,1	TSX-2	183,72
34	1,1	TSX-2/3	163,71
34	1,1	TSX-3/4	218,59
41	1,3	TSX-1.6	194,24
41	1,3	TSX-2	220,42
41	1,3	TSX-1.4/2	187,81
41	1,3	TSX-2/3	164,71
41	1,3	TSX-3/4	236,73
54	1,3	TSX-1.4/2	206,19
54	1,3	TSX-2/3	226,01
54	1,6	TSX-1.6	229,38
54	1,6	TSX-2	256,01
54	1,6	TSX-1.4/2	221,34
54	1,6	TSX-1/1.25	205,62
54	1,6	TSX-2/3	235,59
54	1,6	TSX-3/4	293,89
67	1,6	TSX-.7/1	280,80
67	1,6	TSX-1.4/2	237,12
67	1,6	TSX-1/1.25	218,52
67	1,6	TSX-2/3	282,33
80	1,6	TSX-.7/1	335,46
80	1,6	TSX-1/1.25	347,02
80	2,6	TSX-2/3	302,97
80	3,6	TSX-3/4	330,60

3869-Carbide Triple Set® (węglik)



3869-Carbide Triple Set (węglik) - szlifowana, węglkowa, przeznaczona głównie do zastosowania w przemyśle odlewniczym, służąc do cięcia materiałów nieżelaznych z dodatkiem składników przyspieszających zużycie piły (krzem, grafit itd.). Posiada zęby węglkowe ustawione w konfiguracji, która powoduje powstawanie trzech wiórów co umożliwia szybkie cięcie, płynną zmianę posuwu, cięcie zarówno po prostej jak i po promieniu. Zaprojektowana głównie do cięcia trudnych materiałów na małych i średnich maszynach.

KOD: 3869-sz-g-po-d*, np. **3869-27-0.9-TS-3-3100**

* d-długość pętli w mm

Szerokość (sz) [mm]	Grubość (g) [mm]	Podziałka uzębienia - (po) [zęby/cal]	Cena netto/mb [PLN]
13	0,9	TS-3	180,40
20	0,9	TS-3	180,40
20	0,9	TS-4	219,86
27	0,9	TS-3	165,77
27	0,9	TS-4	222,15
34	1,1	TS-2	156,02
34	1,1	TS-3	195,70

3868-Carbide TSS (węglik)



3868-Carbide TSS (węglik) - szlifowana, węglkowa, zapewnia bardzo wydajne cięcie trudnych w obróbkę materiałów. Idealna do pracy w elementach średniej/dużej wielkości wykonanych ze stali nierdzewnych, stopów tytanu oraz stali narzędziowych. Taśma posiada zęby dotarte na etapie produkcji i pozwala na uzyskanie wysokich parametrów cięcia od razu po założeniu taśmy na maszynę.

KOD: 3868-sz-g-po-d*, np. **3868-41-1.3-TSS-2/3-6060**

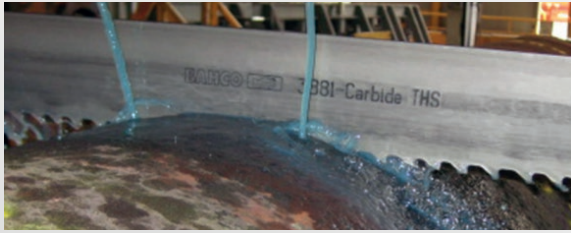
* d-długość pętli w mm

Szerokość (sz) [mm]	Grubość (g) [mm]	Podziałka uzębienia - (po) [zęby/cal]	Cena netto/mb [PLN]
34	1,1	TSS-2/3	164,54
41	1,3	TSS-1.4/2	168,75
41	1,3	TSS-2/3	184,51
54	1,6	TSS-2/3	310,52
54	1,6	TSS-1/1.25	271,77
54	1,6	TSS-1.4/2	264,52
67	1,6	TSS-2/3	363,11
67	1,6	TSS-1.4/2	277,50
67	1,6	TSS-1/1.25	271,87
80	1,6	TSS-.7/1	317,53
80	1,6	TSS-1.4/2	272,28



Cennik pił taśmowych do cięcia stali

3881-Carbide THS (węglik)



3881-Carbide THS (węglik) - szlifowana, węglkowa, zapewnia bardzo wydajne cięcie trudnych w obróbkę materiałów. Idealna do pracy w elementach średniej/dużej wielkości, w szczególności do stopów typu Inconel, Waspalloy, tytanu i tym podobnych, w których może pojawić się problem zakleszczania materiału na taśmie ale dodatkowo z zębami dotartymi na etapie produkcji.

KOD: 3881-sz-g-po-d*, np. 3881-41-1.3-THS-1.4/2-6060

* d-długość pętli w mm

Szerokość (sz) [mm]	Grubość (g) [mm]	Podziałka uzębienia - (po) [zęby/cal]	Cena netto/mb [PLN]
41	1,3	THS-1.4/2	212,08
54	1.6	THS-1./1.25	270,70
54	1.6	THS-1.4/2	305,26
54	1.6	THS-2/3	335,79
67	1.6	THS-1/1.25	315,83
67	1.6	THS-1.4/2	356,13
67	1.6	THS-2/3	312,01
80	1.6	THS-0.7/1	362,45
80	1.6	THS-1/1.25	399,24
80	1.6	THS-1.4/2	447,60
100	1.6	THS-.7/1	384,39

3881-Carbide THQ (węglik)



3881-Carbide THQ (węglik) - szlifowana, węglkowa, zapewnia bardzo wydajne cięcie trudnych w obróbkę materiałów. Idealna do pracy w elementach średniej/dużej wielkości, w szczególności do stopów typu Inconel, Waspalloy, tytanu i tym podobnych, w których może pojawić się problem zakleszczania materiału na taśmie. Opatentowany, wielokwencyjny układ zębów zapobiega zakleszczaniu się taśmy w materiale i obniża siły skrawania zwiększając żywotność taśmy.

Szerokość (sz) [mm]	Grubość (g) [mm]	Podziałka uzębienia - (po) [zęby/cal]	Cena netto/mb [PLN]
34	1,1	THQ-2/3	219,82
41	1,3	THQ-1.4/2	206,13
41	1,3	THQ-2/3	235,07
54	1.6	THQ-1.4/2	279,27
54	1.6	THQ-2/3	309,97
67	1.6	THQ-1.4/2	299,04
67	1.6	THQ-1/1.25	265,68
67	1.6	THQ-2/3	302,04
80	1.6	THQ-0.7/1	358,33
80	1.6	THQ-1/1.25	391,81
80	1.6	THQ-1.4/2	438,92

KOD: 3881-sz-g-po-d*, np. 3881-34-1.1-THQ-2/3-4780

* d-długość pętli w mm

3860-Carbide TCD (węglik)



3860-Carbide TCD (węglik) - szlifowana, węglkowa, z zębem trapezowym, sekwencyjnym, nierozwiedzionym. Zapewnia bardzo wydajne cięcie trudnych w obróbkę materiałów takich, jak stal nierdzewna, stal narzędziowa, stopy tytanu, Inconel, Waspalloy, Hastalloy etc.

KOD: 3860-sz-g-po-d*, np. 3860-41-1.3-TCD-1.4/2-6060

* d-długość pętli w mm

Szerokość (sz) [mm]	Grubość (g) [mm]	Podziałka uzębienia - (po) [zęby/cal]	Cena netto/mb [PLN]
27	0,9	TCD-3	269,67
27	0,9	TCD-3/4	288,54
34	1,1	TCD-2/3	213,09
34	1,1	TCD-3/4	311,52
41	1,3	TCD-1,4/2	203,30
41	1,3	TCD-1.9/2.1	221,12
41	1,3	TCD-2/3	225,50
41	1,3	TCD-3/4	334,26
54	1,6	TCD-1.9/2.1	235,00
54	1,6	TCD-1.4/2	273,37
54	1,6	TCD-2/3	299,35
54	1,6	TCD-3/4	368,87
67	1,6	TCD-1/1.25	368,87

3860-Carbide TMC (węglik)



3860-Carbide TMC (węglik) - szlifowana, węglkowa, z zębem trapezowym, wielosekwencyjnym, nierozwiedzionym. Zapewnia bardzo wydajne cięcie trudnych w obróbkę materiałów takich, jak stal nierdzewna, stal narzędziowa, stopy tytanu, Inconel, Waspalloy.

KOD: 3860-sz-g-po-d*, np. 3860-41-1.3-TMC-1.4/2-6060

* d-długość pętli w mm

Szerokość (sz) [mm]	Grubość (g) [mm]	Podziałka uzębienia - (po) [zęby/cal]	Cena netto/mb [PLN]
41	1,3	TMC-1.4/2	236,10
41	1,3	TMC-2/3	257,67
54	1.3	TMC-1.4/2	334,51
54	1.3	TMC-2/3	295,25
54	1,6	TMC-.7/1	249,29
54	1,6	TMC-2/3	295,25
54	1,6	TMC-1/1.25	276,39
54	1,6	TMC-1.4/2	337,83
67	1.6	TMC-2/3	329,34
67	1.6	TMC-1/1.25	307,90
67	1.6	TMC-1.4/2	338,31
80	1.6	TMC-0.7/1	269,54
80	1.6	TMC-1/1.25	346,28
80	1.6	TMC-1.4/2	352,18

3860-Carbide TMC Superior (węglik)



3860-Carbide TMC Superior (węglik) - szlifowana, węglkowa, z zębem trapezowym, wielosekwencyjnym, nierozwiedzionym. Dostarczana w wersji powlekanej. Powlekanie umożliwia cięcie z większą prędkością i posuwem trudnych w obróbkę materiałów takich, jak stal nierdzewna, stal narzędziowa, stopy tytanu, Inconel, Waspalloy. Zapewnia ono także większą żywotność piły.

Szerokość (sz) [mm]	Grubość (g) [mm]	Podziałka uzębienia - (po) [zęby/cal]	Cena netto/mb [PLN]
54	1.6	TMC-2/3S	602,84
54	1.6	TMC-1/1.25S	520,90
54	1.6	TMC-1.4/2S	550,54
67	1.6	TMC-2/3S	631,45
67	1.6	TMC-1/1.25S	549,17
67	1.6	TMC-1.4/2S	578,82

KOD:3860-sz-g-po-d*, np. **3860-54-1.6-TMC-1.4/2S-8500**

* d-długość pętli w mm

3860-Carbide TCA (węglik)



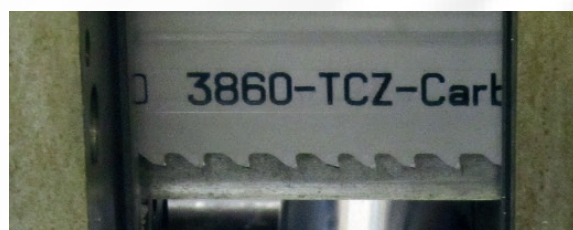
3860-Carbide TCA (węglik) - szlifowana, węglkowa, z zębem trapezowym, sekwencyjnym, nierozwiedzionym, z powiększonym kątem natarcia. Projektowana głównie do wydajnego cięcia aluminium.

Szerokość (sz) [mm]	Grubość (g) [mm]	Podziałka uzębienia - (po) [zęby/cal]	Cena netto/mb [PLN]
27	0,9	TCA-3	248,26
34	1,1	TCA-2	259,09
34	1,1	TCA-2/3	236,21
34	1,1	TCA-3	259,09
41	1,3	TCA-1.4/2	233,77
41	1,3	TCA-2/3	322,90
54	1,6	TCA-1.4/2	268,65
54	1,6	TCA-1/1.25	249,45

KOD: 3860-sz-g-po-d*, np. **3860-41-1.3-TCA-1.4/2-6060**

* d-długość pętli w mm

3860-Carbide TCZ (węglik)



3860-Carbide TCZ (węglik) - szlifowana, węglkowa, z zębem trapezowym, sekwencyjnym, nierozwiedzionym, z zerowym kątem natarcia. Projektowana głównie do wydajnego cięcia bardzo twardej materiałów, np. utwardzanych powierzchniowo wałków czy np. grafitu.

Szerokość (sz) [mm]	Grubość (g) [mm]	Podziałka uzębienia - (po) [zęby/cal]	Cena netto/mb [PLN]
27	0,9	TCZ-3/4	284,55
34	1,1	TCZ-2/3	241,37
34	1,1	TCZ-3/4	300,66
41	1,3	TCZ-2/3	273,13
41	1,3	TCZ-3/4	326,91

KOD: 3860-sz-g-po-d*, np. **3860-41-1.3-TCZ-2/3-6060**

d-długość pętli w mm

Ceny zgrzewów:

Szerokość taśmy	Cena netto [PLN]	Szerokość taśmy	Cena netto [PLN]	Szerokość taśmy	Cena netto [PLN]
6-13 mm	16,00	34 mm	27,00	67 mm	89,50
20 mm	17,00	41 mm	30,00	80 mm	89,50
27 mm	22,00	54 mm	89,50		

Przykładowe wyliczenie ceny wyjściowej (dla klienta) taśmy 3851-27-0.9-5/8-2910:

Cena katal. pętli zgrzanej = 2,91 (dług.)* 34,04 (cena za mb) + 22,00 (cena zgrzewu) = 121,06 PLN netto

Minimalne zamówienie dla pił zgrzewanych lokalnie: 5 pętli (piły 6-13mm - 10 pętli)

W przypadku pił szerokich (54mm i szerszych) oraz pił węglkowych, nie zgrzewanych lokalnie minimalne zamówienie wynosi 1000 PLN netto

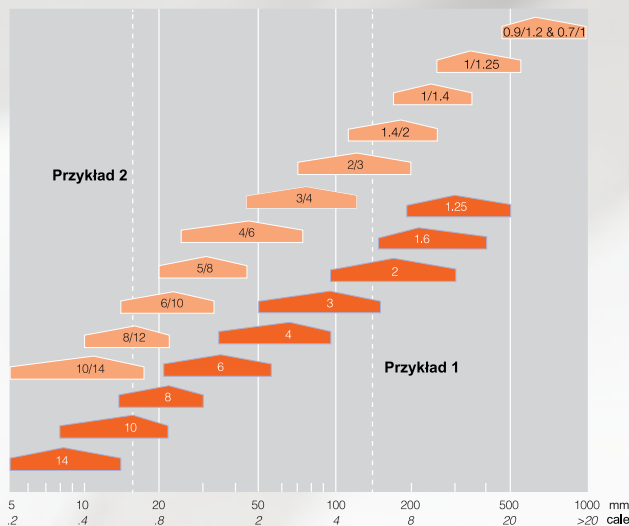
Akcesoria piłowe:

Nazwa	Kod katal.	Cena netto/mb [PLN]
Program doboru pił CD ROM	3870-BANDCALC	220,95
Szczotka do usuwania wiórów	3870-BRUSH-100-10	91,25
Szczotka do usuwania wiórów	3870-BRUSH-100-10-HEX	92,13
Szczotka do usuwania wiórów	3870-BRUSH-100-12	91,25
Szczotka do usuwania wiórów	3870-BRUSH-100-13	91,25
Szczotka do usuwania wiórów	3870-BRUSH-60-6	61,41
Szczotka do usuwania wiórów	3870-BRUSH-80-10	71,13

Nazwa	Kod katal.	Cena netto/mb [PLN]
Szczotka do usuwania wiórów	3870-BRUSH-80-6	71,13
Szczotka do usuwania wiórów	3870-BRUSH-80-8	71,13
Refraktometr	3870-REFRACTOMETER	759,11
Tachometr	3870-TACHO METER	2392,48
Tensometr	3870-TENSION METER	1569,05
Klin 3 calowy	3870-WEDGE-3	54,96
Pokrętko naciągu piły taśmowej	3870-Wheel	252,57



Dobór podziałki użębienia (ilość zębów/cal)



Dobór podziałki przy cięciu pełnych elementów

Diagram pomoże Ci w wyborze właściwej podziałki. Najlepszy wybór występuje w najszerszym punkcie każdego pola.

Przykład 1:

Podczas cięcia detalu \varnothing 150 mm (6 cali), użyj podziałki 2/3 lub 1.4/2, jeśli zdecydujesz się na zmienną podziałkę, użyj podziałki 2, jeśli wybierasz stałą podziałkę.

Przykład 2:

Jeżeli tniesz miękkie materiały takie jak tworzywa sztuczne, aluminium lub drewno, wybierz podziałkę o dwa stopnie zgrubniejszą niż zalecana.

Podczas cięcia detali o wymiarach 13-20 mm (1/2- 3/4 cala) z aluminium, użyj podziałki 5/8 lub 6.

Cięcie rur i profili

Rekomendowana podziałka zęba przy cięciu rur i profili znajduje się w następującej tabeli:

Srednica zewnętrzna mm

grubość ścianki w mm	20	40	60	80	90	100	110	120	130	140	150	160	170	180	190	200	220	250	300	350	400	500	600	700	800
2	14/18	14/18	14/18	14/18	4/18	14/18	14/18	14/18	10/14	10/14	10/14	10/14	10/14	10/14	10/14	10/14	10/14	8/12	8/12	8/12	8/12	8/12	8/12	8/12	8/12
4	10/14	10/14	10/14	10/14	8/12	8/12	8/12	8/12	6/10	6/10	6/10	6/10	6/10	6/10	6/10	6/10	6/10	5/8	5/8	5/8	5/8	5/8	5/8	5/8	5/8
6	10/14	8/12	8/12	8/12	6/10	6/10	6/10	6/10	5/8	5/8	5/8	5/8	5/8	5/8	5/8	5/8	5/8	4/6	4/6	4/6	4/6	4/6	4/6	4/6	4/6
8		6/10	6/10	6/10	5/8	5/8	5/8	5/8	5/8	5/8	5/8	4/6	4/6	4/6	4/6	4/6	4/6	4/6	4/6	4/6	4/6	4/6	4/6	4/6	4/6
10		5/8	5/8	5/8	4/6	4/6	4/6	4/6	4/6	4/6	4/6	4/6	4/6	4/6	4/6	4/6	4/6	3/4	3/4	3/4	3/4	3/4	3/4	3/4	3/4
15			5/8	4/6	4/6	4/6	4/6	4/6	4/6	4/6	4/6	3/4	3/4	3/4	3/4	3/4	3/4	3/4	3/4	3/4	3/4	3/4	3/4	3/4	3/4
25			4/6	4/6	4/6	4/6	4/6	3/4	3/4	3/4	3/4	3/4	3/4	3/4	3/4	3/4	3/4	2/3	2/3	2/3	2/3	2/3	2/3	2/3	2/3
35				3/4	3/4	3/4	3/4	3/4	3/4	3/4	3/4	2/3	2/3	2/3	2/3	2/3	2/3	2/3	2/3	2/3	2/3	2/3	2/3	2/3	2/3
50								3/4	2/3	2/3	2/3	2/3	2/3	2/3	2/3	2/3	2/3	2/3	2/3	2/3	2/3	2/3	2/3	2/3	2/3
65									2/3	2/3	2/3	2/3	2/3	2/3	2/3	2/3	2/3	1.4/2	1.4/2	1.4/2	1.4/2	1.4/2	1.4/2	1.4/2	1.4/2
75										2/3	2/3	2/3	2/3	2/3	2/3	2/3	2/3	1.4/2	1.4/2	1.4/2	1.4/2	1.4/2	1.4/2	1.4/2	1.4/2
100																		1.4/2	1.4/2	1.4/2	1.4/2	1.4/2	0.7/1	0.7/1	0.7/1
130																			1.4/2	1.4/2	1.4/2	1.4/2	0.7/1	0.7/1	0.7/1
150																			1.4/2	1.4/2	1.4/2	1.4/2	0.7/1	0.7/1	0.7/1

Kod zamówieniowy	Rozmiar brzeszczotu szerokość x grubość	Długość																								
		1 mm	2 mm	3 mm	5 mm	10 mm	20 mm	30 mm	40 mm	50 mm	75 mm	100 mm	150 mm	200 mm												
3857-13-0.6-EZ-S	13 x 0.6																									
3857-13-0.6-EZ-M	13 x 0.6																									
3857-13-0.6-EZ-L	13 x 0.6																									
3857-20-0.9-EZ-S	20 x 0.9																									
3857-20-0.9-EZ-M	20 x 0.9																									
3857-20-0.9-EZ-L	20 x 0.9																									
3857-27-0.9-EZ-S	27 x 0.9																									
3857-27-0.9-EZ-M	27 x 0.9																									
3857-27-0.9-EZ-L	27 x 0.9																									
3857-34-1.1-EZ-S	34 x 1.1																									
3857-34-1.1-EZ-M	34 x 1.1																									
3857-34-1.1-EZ-L	34 x 1.1																									

W zasięgu każdego rozmiaru

S (Mały) = Dobre wykończenie powierzchni

M (Średni) = Dobra żywotność taśmy

L (Duży) = Prędkość cięcia

EASY-CUT (Łatwe cięcie)

Wybierz ząb S (Small-mały), M (Medium-średni) lub L (Large-duży), w zależności od wielkości ciętego detalu.

Twój dystrybutor

SNA Europe

SNA Europe-Poland Sp. z o.o.,
ul. Marynarska 15, 02-674 Warszawa,
tel. (22) 607 05 10, fax (22) 607 05 21

www.bahco.com/pl-pl/, pilybahco.pl
info.pl@snaeurope.com